

Abschlussprüfung Teil 2

Fachgespräch/Beobachtung

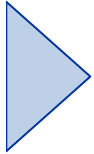
	<i>Beobachtung</i>	<i>Fachgespräch</i>
<i>Dauer</i>	Gesamte Prüfungszeit	max. 20 min.
<i>Anzahl der Prüfer</i>	zwei (Erfahrung)	zwei (Erfahrung)
<i>Mögliche Gliederung</i>	<ul style="list-style-type: none"> - Planung - Durchführung - Kontrolle 	<ul style="list-style-type: none"> - Fertigung 1. Drehen 2. Fräsen 3. ... - Montage
<i>Bewertung</i>	Einzelthemen mit 10-9-7-5-3-0, Endpunktezahl gemittelt	

Empfehlungen zur Vorbereitung:

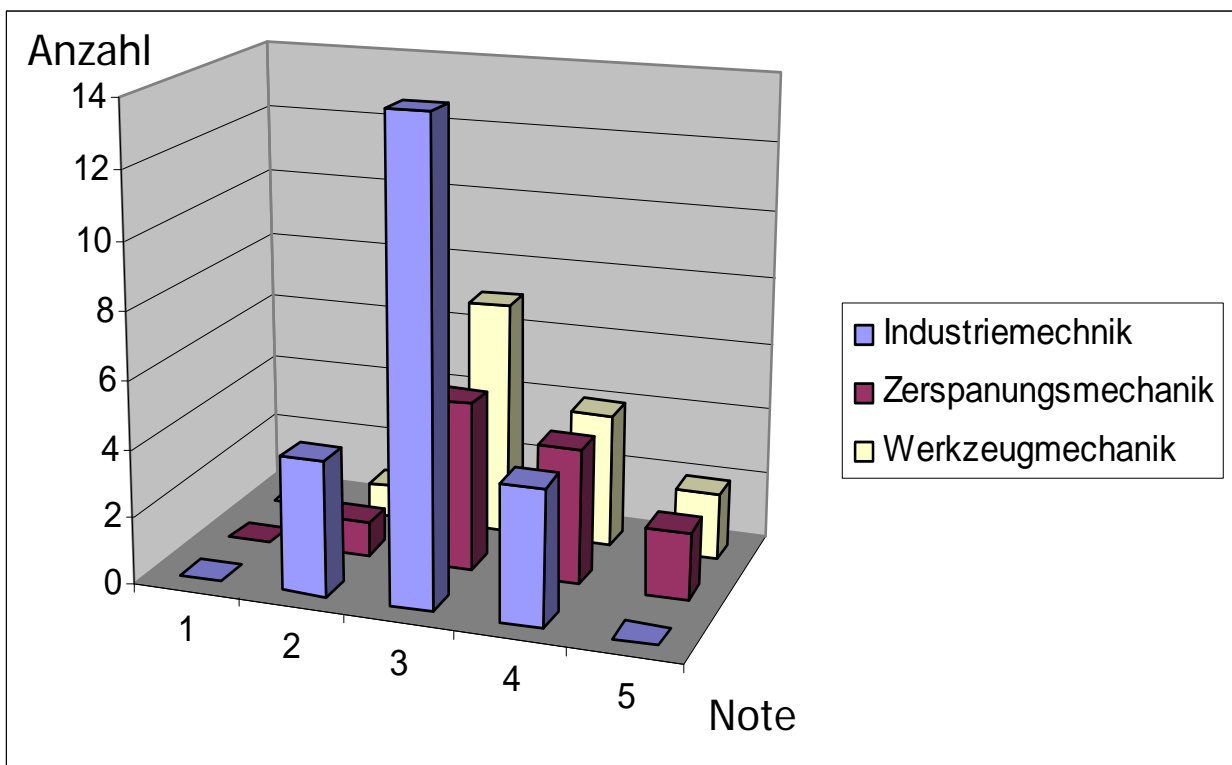
- Vorher Prüfungsteams zusammenstellen
- Prüflinge den Teams zuordnen

Empfehlung zur Durchführung:

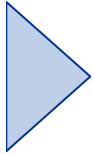
- Prüflinge vor Gespräch beobachten
- Fragen zur beobachteten Prozessen vorbereiten
- Fachgespräch situativ einbinden, ggf. in mehrere Sequenzen unterteilen oder zum Ende der Prüfung durchführen



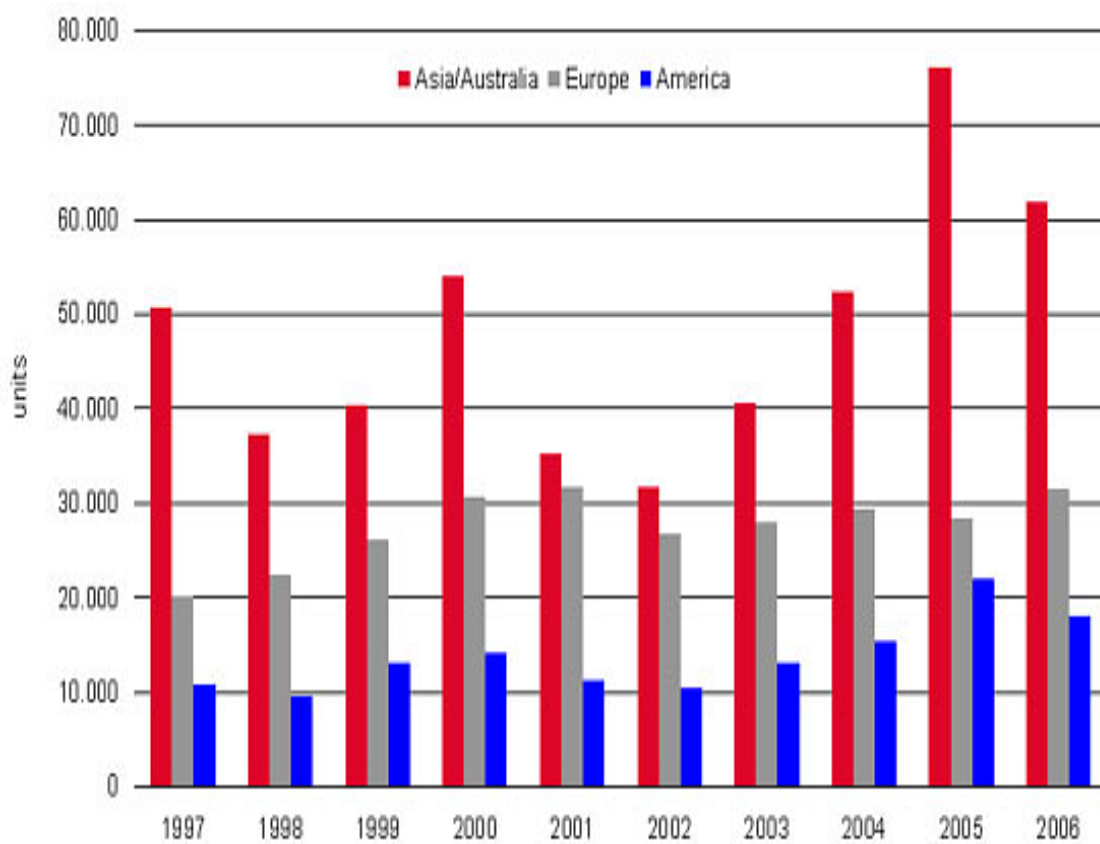
Abschlussprüfung Teil 2 Statistik



Verschiedenes Roboter-Technologie

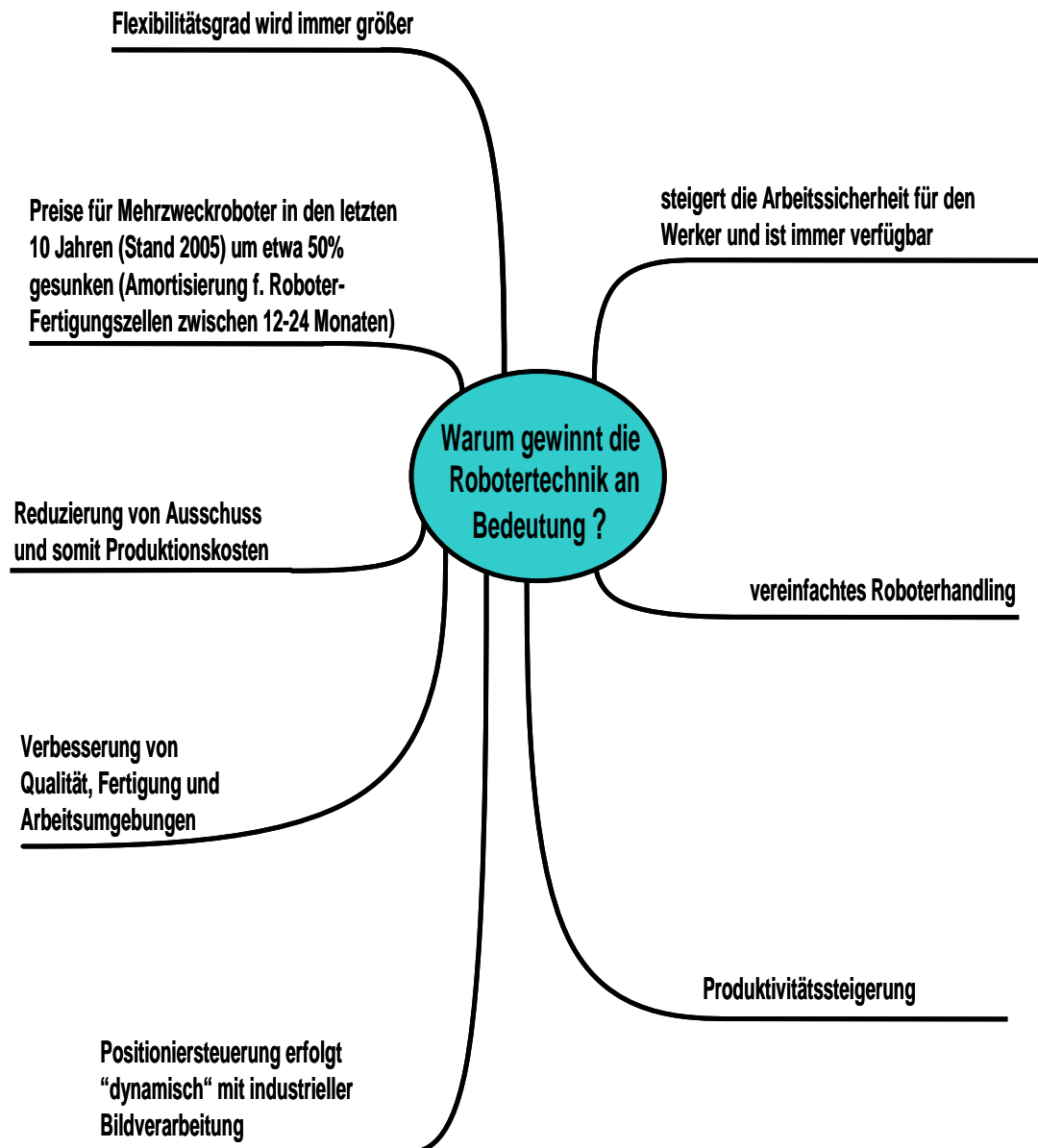


Yearly installation



Operational stock at year end 2006 (Germany): 60 049 units

Verschiedenes Roboter-Technologie



Projekttag in der Metallabteilung für die Oberstufen



Leitideen

- > Zeit nach dem schriftlichen Part der Abschlussprüfung Teil 2 bis zur praktischen Prüfung nutzen.
- > Möglichkeit der Vertiefung theoretischen Wissens mit dem Ziel der konkreten, praktischen Anwendung in Kernkompetenzen.
- > Vorbereitung zur Durchführung betrieblicher Aufträge
- > Zeitblöcke definieren, in denen Projekte komplett durchgeführt werden können.
- > Neigungen/Interessen von Auszubildenden in gewissem Rahmen durch Auswahlmöglichkeiten nachkommen.
- > Freistellung bestimmter Auszubildender für betriebliche Projekte auf Antrag möglich.
- > Erwerb von Zusatzqualifikationen, die nach erfolgreicher Teilnahme im Zeugnis aufgeführt werden.
- > ausbildungsübergreifende Projekte

Projekttag in der Metallabteilung für die Oberstufen



- **Randbedingungen (1/2)**

-> Beschulung der *Unterstufen nach normalem Modus* jeweils Montag und Dienstag

-> Die *Mittelstufen* werden für einen Zeitraum von 4 Wochen (ca. 2 Wochen Ende Dezember und ca. 2 Wochen Anfang Januar des Folgejahres) *nicht beschult*. Die Auszubildenden werden im Betrieb eingesetzt, nehmen an Schulungen teil, o.ä..

-> *Projekttag* finden am *Mittwoch, Donnerstag und Freitag* statt

-> Die Auszubildenden äußern sich rechtzeitig bezüglich zur Wahl stehender Projektthemen; Lehrerteam legt abschließend die für die Durchführung mögliche Gruppenbelegung fest.

Projekttag in der Metallabteilung für die Oberstufen

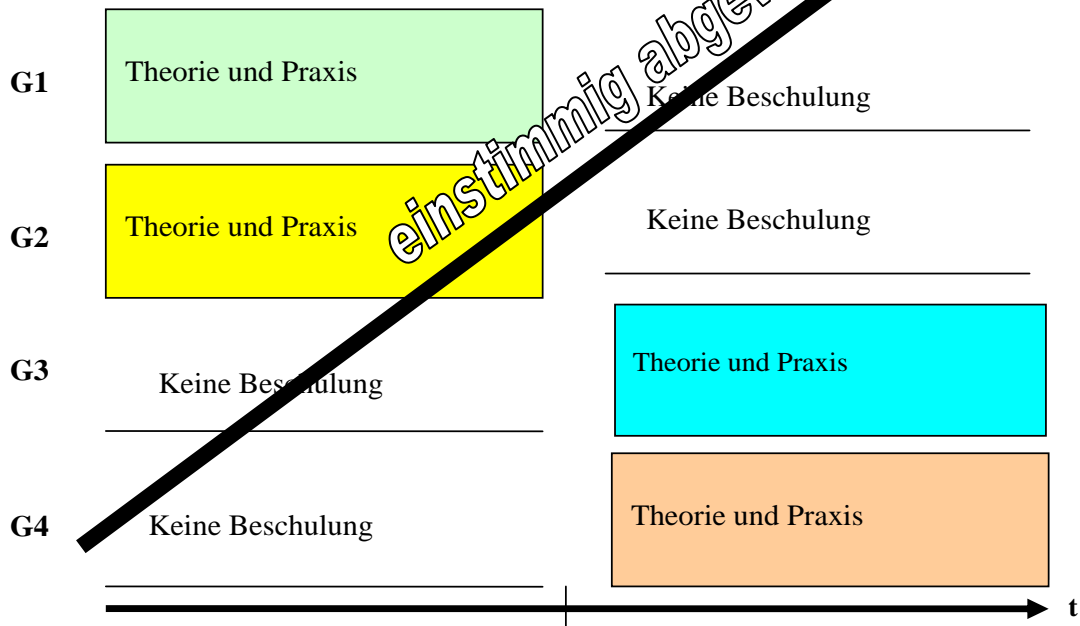


- **Randbedingungen (2/2)**

- > *Projekte werden intensiv vorbereitet* (Gruppenzusammenstellung, ggf. Materialbeschaffung, Raum- und Maschinenbelegung, Stundenplan, ...).
- > min 10, max 15 Personen je Gruppe
- > Teilnahme für Industriemechaniker, Werkzeugmechaniker und Zerspanungsmechaniker
- > Gruppenzusammensetzung unabhängig vom Ausbildungsgang möglich
- > Bestimmte Lehrer als Projektkoordinatoren verbindlich festgelegt (Ansprechpartner im BEN und für Betriebe)

Projekttag in der Metallabteilung für die Oberstufen

• Modell 1



• Modell 2

